



Albin Allenspach AG  
Rheinstrasse 18  
CH-7203 Trimmis  
Tel. 081 / 354 90 30  
Fax 081 / 354 90 45

# Einlegekasten

Bestelldatum: \_\_\_\_\_

Termin: \_\_\_\_\_

Blatt: \_\_\_\_\_

Kunde: \_\_\_\_\_

Lieferung: \_\_\_\_\_

abgeholt \_\_\_\_\_

Sachbearbeiter: \_\_\_\_\_ Telefon: \_\_\_\_\_

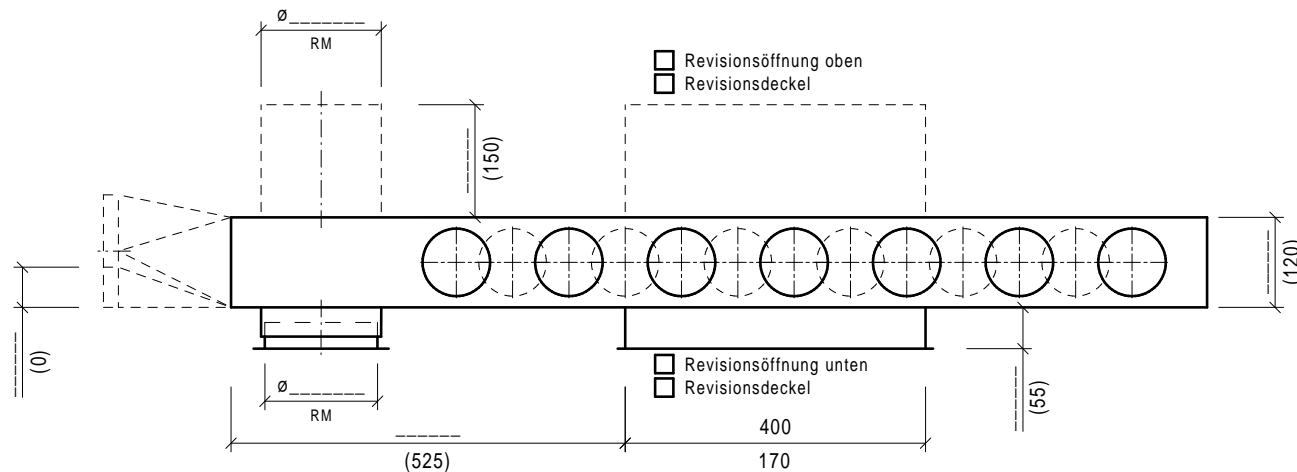
Monteur: \_\_\_\_\_

Telefon: \_\_\_\_\_

Kommission: \_\_\_\_\_

Kom.Nr.: \_\_\_\_\_

Intern: \_\_\_\_\_



Position: \_\_\_\_\_

Stückzahl: \_\_\_\_\_

## Dämmungen :

- keine Isolation
- aussen 6 mm K-Flex (thermisch)
- aussen 10 mm K-Flex (thermisch)
- aussen \_\_\_\_\_ mm K-Flex (thermisch)
- innen 15 mm Melaminschaum (Schall)

## Stützen :

- Alle  $\varnothing$ 075 mm, Stk. \_\_\_\_\_
- Alle  $\varnothing$ 090 mm, Stk. \_\_\_\_\_
- Alle  $\varnothing$ 110 mm, Stk. \_\_\_\_\_
- Alle gleichseitig
- Alle gegenseitig

## Anschlussvarianten :

- Rahmen G-20
- Übergang auf Rohr Muffenmass
- Schiebstützen rund nach unten mit Bord
- Stützen rund nach oben mit Schutzdeckel

