



Albin Allenspach AG  
 Rheinstrasse 18  
 CH-7203 Trimmis  
 Tel. 081 / 354 90 30  
 Fax 081 / 354 90 45

# T-Stück

Kunde: \_\_\_\_\_

Sachbearbeiter: \_\_\_\_\_ Telefon: \_\_\_\_\_

Kommission: \_\_\_\_\_

Bestelldatum: \_\_\_\_\_

Termin: \_\_\_\_\_ Blatt: \_\_\_\_\_

Lieferung: \_\_\_\_\_ abgeholt: \_\_\_\_\_

Monteur: \_\_\_\_\_ Telefon: \_\_\_\_\_

Kom.Nr: \_\_\_\_\_ Intern: \_\_\_\_\_

### Verbindungen:

- 1 Schiebefalz 7 Boden
- 2 Profil 20 8 Stecknaht Glatt
- 3 Profil 30 9 Stecknaht Profil
- 4 Glatt 10 Muffenmass
- 5 Bord 12 mm 11 Rohrmass
- 6 Bord 20 mm 12 \_\_\_\_\_

### Dichtklasse:

- Klasse B
- Klasse C
- Klasse D
- fettdicht FW
- geschweisst G

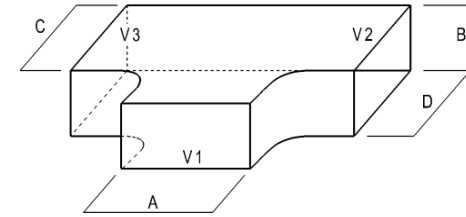
### Isolation:

- 30 Armaflex 6 mm 36 Glaswolle 15 mm
- 31 Armaflex 10 mm 37 Glaswolle 25 mm
- 32 Armaflex 13 mm 38 Melamin 15 mm
- 33 Armaflex 19 mm 39 Melamin 20 mm
- 34 Armaflex 25 mm
- 35 Armaflex 32 mm

innen  aussen

### Druckklasse: (nicht mischen)

- Niederdruck bis 400 Pa
- Mitteldruck bis 1'000 Pa
- Hochdruck bis 2'000 Pa
- Entrauchung
- Einlagen (nur horizontal)



Normradius  
r=120 mm

Position	Stk.	Material	Dichtklasse	Bemerkungen	Position	Stk.	Material	Dichtklasse	Bemerkungen	Position	Stk.	Material	Dichtklasse	Bemerkungen
Isolation	V1	V2	V3		Isolation	V1	V2	V3		Isolation	V1	V2	V3	
A	B	C	D		A	B	C	D		A	B	C	D	

