

T-Stück

Kunde:
Sachbearbeiter:
Kommission:

Bestelldatum:
Telefon:

Termin:
Lieferung:
Monteur:
Kom. Nr.:

Blatt:
Abgeholt:
Telefon:
Intern:

Verbindungen:

- 1 Schiebefalz 7 Boden
- 2 Profil 20 8 Stecknaht Glatt
- 3 Profil 30 9 Stecknaht Profil
- 4 Glatt 10 Muffenmass
- 5 Bord 12 mm 11 Rohrmass
- 6 Bord 20 mm 12

Dichtklasse:

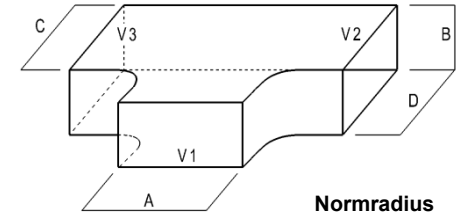
- Klasse **B**
- Klasse **C**
- Klasse **D**
- fettdicht **FW**
- geschweisst **G**

Isolation:

- 30 Armaflex 6 mm 36 Glaswolle 15 mm
- 31 Armaflex 10 mm 37 Glaswolle 25 mm
- 32 Armaflex 13 mm 38 Melamin 15 mm
- 33 Armaflex 19 mm 39 Melamin 20 mm
- 34 Armaflex 25 mm
- 35 Armaflex 32 mm Innen aussen

Druckklasse (nicht mischen):

- Niederdruck bis 400 Pa
- Mitteldruck bis 1'000 Pa
- Hochdruck bis 2'000 Pa
- Entrauchung
- Einlagen (nur horizontal)



Position	Stk.	Material	Dichtklasse	Bemerkungen	Position	Stk.	Material	Dichtklasse	Bemerkungen	Position	Stk.	Material	Dichtklasse	Bemerkungen
Isolation	V1	V2	V3		Isolation	V1	V2	V3		Isolation	V1	V2	V3	
A	B	C	D		A	B	C	D		A	B	C	D	

